

アルミバン



Alumi Van



丈夫で使いやすいボデー。積荷に優しくアルミの壁がしっかりガードします。

熱の反射率が高く密閉性の高いドライバンは、雨やホコリを寄せつけず直射日光を嫌う積荷や傷つきやすい積荷など、アルミの壁でしっかり守って運びます。ボデー内壁は合板張りですから包装や梱包も簡略化でき、便利で清潔感にあふれたボデーです。



※写真は一部オプション仕様を含んでおります。



信頼性を高めたアルミバン
厳しい品質管理のライン生産方式。
耐久性と耐腐食性に優れた長寿命設計。
積載量を確実に確保する軽量化ボデー。
高い密閉性で包装や梱包の簡略化を実現。
完成度は抜群、様々な業種に対応します。
イメージもアップする美しいボデー。
便利なオプションも豊富です。

アルミの柔軟性と表面仕上げが品質を高めております。耐腐食性に優れた美しいアルミ型材は、入念な加工で高い強度と軽量化を実現。

フロントトップコーナー

フロント上部は特に強度を増すよう独自に開発した、アルミ鋳物製キャストで連結固定します。



ルーフフレーム

シンプルにデザインされたアルミ型材は、ボデーにシャープな美しさと剛性を与えます。



ルーフパネル

ルーフ部分は継ぎ目のないアルミ一枚板構造で仕上げているので、丈夫で雨もれを完全に防止。



雨よけ付きリヤフレーム

雨よけ構造採用のリヤフレームは、ルーフから侵入する雨水を防止します。



フロントコーナーポスト

フロントとサイドパネルを強固に連結しボデーを一体化して、気密性と強度をアップします。



リヤドア構造

耐久性抜群のドアヒンジによりドアのユガミやガタを一層。ガスケットには硬軟質ゴム採用で防水性も向上。



マーカーランプ

フロント・リヤの上部に、視認性に優れたLEDランプを装着。ボデーの高さ・幅が確認でき安全性も向上。



ボデー内板張り

庫内への内板張りは、積荷の保護とともにボデー自体を丈夫に保護します。



アピトンフローリング床面

アピトン材採用の床面は耐久性に優れ、木材ならではの持ち味で積荷を保護します。床下は樹脂シートを張り防水加工を施しています。



ルームランプ

荷室内を明るく照らす室内灯。夜間の作業や積荷の点検に便利です。



非常ブザースイッチ

万一庫内に閉じ込められた時に備え、緊急を知らせるブザー用スイッチを庫内に配置。スイッチは邪魔にならない埋込み式を採用しています。



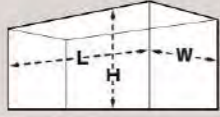
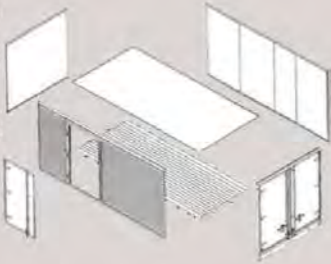
ワンタッチロック

ロックハンドルの操作は片手で可能。防犯に有効なキー付きです。

モノコック構造のアルミバンキット。

主要構成部材は6面体から成り立ち、厳しい品質管理のもと、ライン生産方式で製造されています。

そのため組立てが均一化され、寸法精度が非常に高く、大幅なコストダウンも図れ、さらに良質なアルミバンが生まれます。



■バンキット寸法表

型式	外法寸法 (mm)			内法寸法 (mm)			内容積 (K)
	L	W	H	l	w	h	
L 型	9751	2462	2803	9690	2378	2651	61.1
	9571	〃	2533	9510	〃	2381	53.8
	9166	〃	〃	9105	〃	〃	51.6
	8761	〃	〃	8700	〃	〃	49.3
	8356	〃	〃	8295	〃	〃	47.0
	7951	〃	〃	7890	〃	〃	44.7
	7546	〃	〃	7485	〃	〃	42.4
	7141	2439	〃	7080	2355	〃	39.7
	6736	〃	〃	6675	〃	〃	37.4
	6331	2304	〃	6270	2220	〃	33.1
	5926	〃	〃	5865	〃	〃	31.0
5521	〃	〃	5460	〃	〃	28.9	
M 型	7474	2439	2463	7421	2365	2338	41.0
	7069	〃	〃	7016	〃	〃	38.8
	6664	〃	〃	6611	〃	〃	36.6
	6259	〃	〃	6206	〃	〃	34.3
	5854	〃	〃	5801	〃	〃	32.1
	5449	2259	2283	5396	2185	2158	25.4
	5044	〃	〃	4991	〃	〃	23.5
S 型	4639	〃	〃	4586	〃	〃	21.6
	4234	〃	〃	4181	〃	〃	19.7
	5089	2169	2358	5039	2095	2248	23.7
	4999	〃	〃	4949	〃	〃	23.3
	4369	1989	2178	4319	1915	2068	17.1
SS 型	3469	1854	2043	3419	1780	1933	11.8
	3154	〃	1953	3104	〃	1843	10.2
	3064	1674	1233	3014	1600	1124	5.4
	3154	1854	2178	3111	1794	2078	11.6
〃	〃	2043	〃	〃	1943	10.8	
〃	〃	1953	〃	〃	1853	10.3	

ワイドセレクトのバンキット組立て方式

パプコ「アルミバンシリーズ」は車種や車型、輸送条件などあらゆる業種に応じられるよう、標準化した豊富なバリエーションを揃えています。オプションもあらゆる使用状況を想定し各種用意しております。用途に合わせて確かな一台をお選びください。

OPTION

安全性と機能性を高めるための便利なオプションを用意しました。有効にご活用ください。



片開式サイドドア
側面からの荷役を可能にする便利なサイドドア。開閉も容易になり作業の効率化を高めめます。



観音式サイドドア
ドアの開口幅が広くとれ、側面からの荷役作業に便利です。



スライド式サイドドア(1本式)
狭い場所での荷役作業に便利です。操作は片手で行えますので、荷物を持っていて開閉が可能です。



スライド式サイドドア(2本式)
ドアの開閉スペースがいらす、軒下横づけなどの荷役作業にも邪魔になりません。



ワンタッチ式スライドドア
狭い場所での荷役作業にも便利です。操作もワンタッチ式ですから、集配作業の効率化を高めめます。



シャッター式リヤドア
開閉スペースが不用ですので、プラットホームなどへもピタッとつけられます。



アルミブロックドア(大中型用)
従来製ドアに比べ経年変化による腐食が少なく、外観性の向上と軽量化を図ることが可能です。



3枚観音ドア
開閉スペースが小さくてすみすので、狭い場所での集配に便利です。



床面鉄板張り
鉄板が全面に張られておりますので衝撃に強く、重い荷物や重い荷物の運搬に最適です。



ジョロダーレール
荷室での積荷の前後移動がらくらく。パレットなどの積荷を滑るように移動させます。



天井ベニヤ張り
天井部の強度アップと、積荷が触れて傷付かないようベニヤ張りをします。



内張りニス仕上げ
表面のスベリがよくなり、汚れもつきにくく清掃も容易になります。



カーペット張り
キズや衝撃を嫌う積荷には、側面または床面にカーペットを張り衝撃を和らげます。



ラッシングレール
荷崩れ防止用のベルトやビームを固定します。積荷と内壁を保護するクッションも装着可能です。



側面埋込式フック
ロープ等を使用し、荷崩れの防止を行います。取り付けの高さおよび数は自由です。



ベンチレータ
荷室内の温度上昇を抑えるよう、走行中換気します。



90度ストッパー
リヤドアを90度開きで固定します。風などにあおられることがなくなり安全性を高めます。



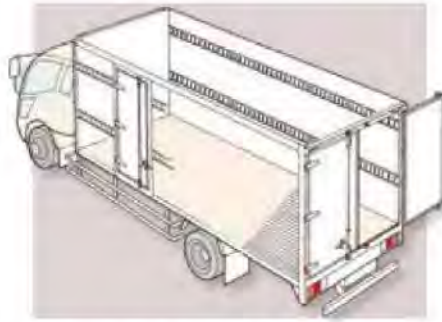
プラットホームクッション
後方からの倉庫づけ時、ポデーや倉庫を保護します。
*高欄取付時テールランプは、吊り下げとなります。



工具箱
防錆効果もアップする美しいステンレス製。他に木製・FRP製もあります。

業種別専用仕様車架装例

豊富なボデーサイズに、積荷の種類や使用条件など用途に応じた最適な専用仕様を 備えております。



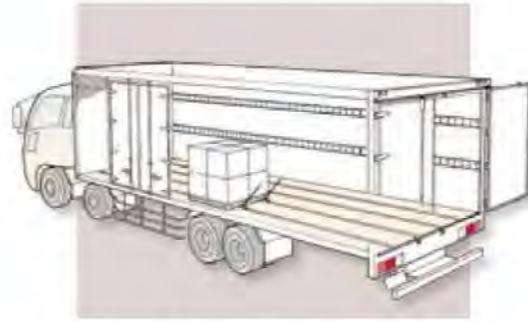
一般雑貨運搬仕様車

風雨やホコリ、直射日光から積み荷をしっかりとガード。積荷にやさしい清潔密閉式のアルミバンは幅広い業種に活躍します。



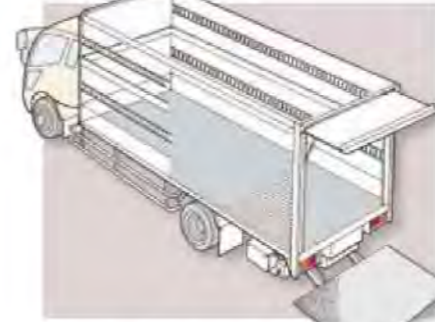
小口配送車

小型仕様車に、側面にワンタッチ式サイドドア、後部はシャッタードアと扇を装備して、素早い荷役が要求される配送車に適しています。



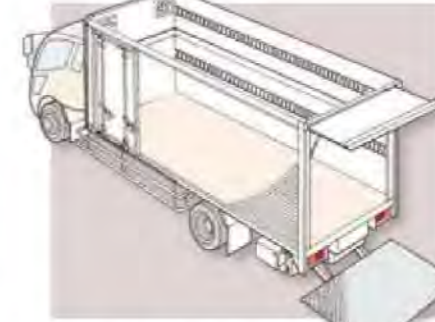
パレット輸送仕様車

床面にジョロダールールを装着し、荷室内での積荷の前後移動をスピーディーにする荷役省力車です。



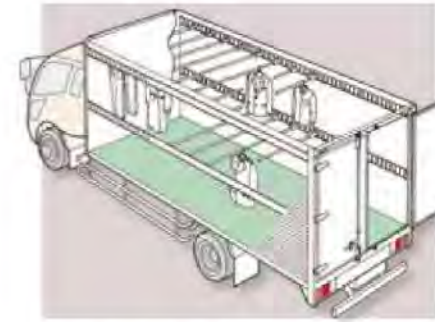
コンビテナー仕様車

路面から荷台へ、キャスター付き荷物をそのまま輸送、荷役合理化のシステム輸送車です。



引越運搬仕様車

サイドドア、コンビリフト等の荷役省力装置を装備し、無理のない荷役作業で大切な積荷をスピーディーに運びます。



洋服運搬仕様車

ラッシングレールにハンガーパイプを装着するだけ。洋服はハンガーに掛けただけのまま、型くずれやしわもつかず商品イメージを大切に輸送します。

■主要仕様表

シャシー	中型仕様
縦根太	中型STD H=125
横根太	中型STD H=75
パッキン	ハイブラ t=15
床板	アビトン t=18
リヤドア	観音扉
サイドスリッパ	中型STD
サイドドア	片開式サイドドア
ラッシングレール	2段 ベルト又はビーム使用
内板	中型STD
フロント	アルミ平板
外板	サイド アルミコルゲート
ルーフ	アルミ平板 一枚板仕上げ
リヤバンパ	メーカー純正品
備考	

■主要仕様表

シャシー	小型仕様
縦根太	小型STD H=60
横根太	小型STD H=60
パッキン	ハイブラ t=15
床板	アビトン t=18
リヤドア	シャッター+扇
サイドスリッパ	小型STD
サイドドア	ワンタッチ式サイドドア
ラッシングレール	1段 ベルト使用
内板	小型STD
フロント	アルミ平板
外板	サイド アルミコルゲート
ルーフ	アルミ平板 一枚板仕上げ
リヤバンパ	ステップ式
備考	

■主要仕様表

シャシー	大型低床仕様
縦根太	大型低床STD H=100
横根太	大型STD H=100
パッキン	ハイブラ t=15
床板	アビトン t=20
リヤドア	観音扉
サイドスリッパ	大型STD
サイドドア	観音扉
ラッシングレール	2段 ベルト又はビーム使用
内板	大型STD
フロント	アルミ平板
外板	サイド アルミコルゲート
ルーフ	アルミ平板 一枚板仕上げ
リヤバンパ	メーカー純正品
備考	●床工作 ジョロダールール4列 ●クッション t=20

■主要仕様表

シャシー	中型仕様
縦根太	中型STD H=125
横根太	中型STD H=75
パッキン	ハイブラ t=15
床板	アビトン t=18
リヤドア	コンビドア
サイドスリッパ	中型STD
サイドドア	—
ラッシングレール	2段 ベルト又はビーム使用
内板	中型STD 腰鉄板 H=300
フロント	アルミ平板
外板	サイド アルミコルゲート
ルーフ	アルミ平板 一枚板仕上げ
リヤバンパ	コンビ式
備考	●床工作 鉄板張り ●コンビリフト ●クッション t=20

■主要仕様表

シャシー	中型仕様
縦根太	中型STD H=125
横根太	中型STD H=75
パッキン	ハイブラ t=15
床板	アビトン t=18
リヤドア	コンビドア
サイドスリッパ	中型STD
サイドドア	スライド式サイドドア
ラッシングレール	2段 ベルト又はビーム使用
内板	中型STD
フロント	アルミ平板
外板	サイド アルミコルゲート
ルーフ	アルミ平板 一枚板仕上げ
リヤバンパ	コンビ式
備考	●コンビリフト ●クッション t=20 ●ベンチレータ フロント

■主要仕様表

シャシー	中型仕様
縦根太	中型STD H=125
横根太	中型STD H=75
パッキン	ハイブラ t=15
床板	アビトン t=18
リヤドア	観音扉
サイドスリッパ	中型STD
サイドドア	—
ラッシングレール	2段 ハンガーパイプ
内板	中型STD+バンチカーベット
フロント	アルミ平板
外板	サイド アルミコルゲート
ルーフ	アルミ平板 一枚板仕上げ
リヤバンパ	メーカー純正品
備考	●床工作 バンチカーベット敷き

組合わせオプション

仕様に合わせて選べる充実したオプションも取り揃えております。



バックアイカメラ

後方を映し出す超広角レンズを採用したコンパクトカメラ。夜間や暗い場所でも鮮明に映し出します。



コンビリフト

重量物等の荷役作業合理化のために開発された荷役省力装置です。操作も簡単に効率輸送をお手伝いいたします。



すいちょくりフト

ワイヤーによる垂直降下式リフト。取付スペースが少ないので、低いシャシーや後部に余裕のない車種にも架装可能です。



かくのうリフト

床下スライド式格納リフト。シャシーフレームの下に装着しますので、ボデー後部扉の開閉はいつでも自由に行えます。