



2017/07/20

発行元 / 品質保証部 品質保証課

トピックス

弊社役員人事が7月1日付けにて変更となっておりますので、ご案内申し上げます。詳細につきましては、別紙『役員就任のご挨拶』をご覧ください。



EXEOウイングの修理ポイント



次号から私がEXEOウイングについてお答えします！

『Service News』では、弊社主力商品であるEXEOウイングの様々な修理に関する情報や改修要領を今後数回にわたり特集し、お届けいたします。

「どのように修理すればいいんだろう？」
「EXEOウイングは修理したことがなくて…」

など、少しでも皆様の疑問が解消されれば幸いです。

(株)パブコ サービスセンター



部品変更のお知らせ



ボデーアルミ外板（EXEO以外）に使用しているクリアアルミパネルの耐腐食性向上のため、改良を実施しております。詳細につきましては別紙『部品変更』をご覧ください。



不具合部品返却のお願い



交換用部品に同梱させていただきますので、
「部品返品依頼書」を7月1日より変更させていただきました。

詳細につきましては別紙『不具合部品返却のお願い』をご覧ください。

品質保証課スタッフより

【リコール等に関する受付時間】 月～金（除く所定休日） 9:00～12:00 13:00～16:00

商品に関するご意見、ご要望などがございましたら、お気軽にご連絡ください。

お問い合わせ先

株式会社 パブコ 品質保証部 品質保証課 担当 / 小見川・松川
〒243-0402 神奈川県海老名市柏ヶ谷456番地
TEL 046-235-8525 FAX 046-235-7964 E-MAIL pabco_qm@daimler.com

その他のお問い合わせ先

リコール等に関する件……………【品質保証課 市場措置担当】 TEL 0120-825-977
修理方法等に関する件……………【サービスセンター】 TEL 046-233-3191
部品の注文・お見積り等に関する件……………【部品販売部】 TEL 046-235-8511
お客様からの製品等に関する件……………【各地域担当営業】





2017年7月吉日

役員就任のご挨拶

謹啓 時下ますますご清祥のこととお慶び申し上げます。
平素は格別のご高配を賜り、厚くお礼申し上げます。

さて、6月21日開催の弊社取締役会におきまして役員改選が行われ、下記の通り選任され7月1日より就任いたしました。つきましては、新しい陣容で社業の発展に精進いたす所存でございますので、何卒ご高承のうえ、今後とも一層のご指導ご鞭撻を賜りますようお願い申し上げます。

まずは略儀ながら、書中をもってご挨拶申し上げます。

謹白

平成29年7月3日

株式会社パブコ
代表取締役社長 フォルカー・ヒルマン

記

サティヤカーム・アーリヤ (Satyakam Arya)	取締役会長 (Director & Chairman)
フォルカー・ヒルマン (Volker Hillmann)	代表取締役社長 (Representative Director & President)
松永 和夫 (Kazuo Matsunaga)	取締役 (Director)
トーマス・デッカー (Thomas Decker)	取締役 (Director)
坂口 浩一 (Koichi Sakaguchi)	取締役 (Director)
シモン・ゲイス (Simon Geis)	取締役 (Director)
吉田 仁 (Hitoshi Yoshida)	監査役 (Statutory Auditor)

なお、取締役小川拓也は、7月1日付で退任いたしました。

以上

部品変更

変更部位

クリアーアルミ外板パネル(フロント、サイド)

変更時期

ウイングボデー : 2016年12月製造分より
大・中型バンボデー : 2016年12月製造分より
小型バンボデー : 2017年 2月製造分より

対象機種

アルミバン、ウイング(EXEOを除く)

1 概要

アルミ外板パネルの耐糸状腐食(糸錆)性能を見直したことにより、長期にわたる外観性能の向上を図りました。

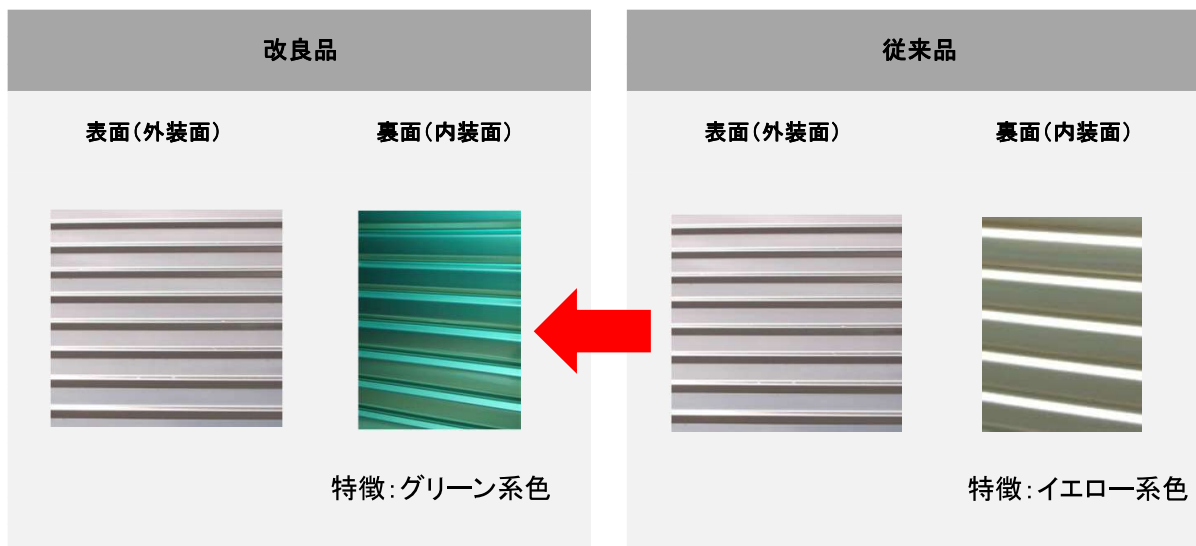


Q: 糸状腐食(糸錆び)とは？



A: アルミパネル表面のクリアー塗膜とアルミニウム材の界面に板端及び、リベット部の傷などから腐食が始まり、腐食生成物が糸状に成長していく腐食症状のことです。

2 外観識別



3 互換性

有り ※アルミパネル裏面色以外に、山ピッチやサイズに変更は有りません。
※補用部品の供給も、全て改良品のパネルとなります。

*** 不具合部品返却のお願い ***

交換用部品に同梱させていただいております「部品返品依頼書」を7月1日より変更させていただきました。

また、貴社で返却いただく際のお手間を少しでも軽減できたらとの思いから、以下の取り組みを実施させていただいております。

1 小さい部品の場合

交換部品と一緒に「部品返品依頼書」と佐川急便の「着払い伝票(記入済み)」を同梱しておりますのでご活用ください。

※通常ご利用されている宅配業者でも結構です。

交換用部品に同梱

部品返品依頼書

この書は、弊社製品の交換工事を依頼いただき、誠にありがとうございます。
本製品の無償交換のため、弊社品質保証まで不具合部品の返却をお願いいたしたく、
大変お手数をかけますが、何卒ご協力の程、お願い申し上げます。

〒243-0402
神奈川県海老名市柏ヶ谷456番地
株式会社 パブコ 品質保証課 宛
TEL 046-235-8525

※ 返却に関するご不明点は、担当小泉川(こみかわ)まで、お問合せください。

お客様名	
車体番号	
ボデー番号	
備考	

本紙は、返却部品に添付シテ同梱させていただきます。



2430402 1807-9786-8436

神奈川県海老名市柏ヶ谷456番地

(株) パブコ

品質保証課

〒243-0402

TEL 046-235-8525

車両情報のご記入を
お願いいたします。

2 大きい部品の場合

交換部品と一緒に「部品返品依頼書」を同梱しておりますので、配送可能な宅配便にて着払いで弊社品質保証課宛てに、返却をお願いいたします。

交換用部品に同梱

部品返品依頼書

この書は、弊社製品の交換工事を依頼いただき、誠にありがとうございます。
不具合の無償交換のため、弊社品質保証まで不具合部品の返却をお願いいたしたく、
大変お手数をかけますが、何卒ご協力の程、お願い申し上げます。

〒243-0402
神奈川県海老名市柏ヶ谷456番地
株式会社 パブコ 品質保証課 宛
TEL 046-235-8525

※ 部品返却用に、記入済の配送伝票(佐川急便)を同梱させていただいておりますので、ご活用ください。
なお、**配達済みの宛先へは送付できません。配達可能な宛先にて着払いで発送ください。**

※ 返却に関するご不明点は、担当小泉川(こみかわ)まで、お問合せください。

お客様名	
車体番号	
ボデー番号	
備考	

本紙は、返却部品に添付シテ同梱させていただきます。

車両情報のご記入を
お願いいたします。