



Alumi Van

コープ・バン

使いやすさと品質を追求。つながるサポート。
パブコ・アルミバンシリーズ「コープ・バン」



宅配サービスに合わせ、各種リヤ扉が選択できます。

▶ リヤ扉標準仕様



ハネ上げドア+ブロックアルミ



2枚観音扉

▶ リヤ扉オプション仕様



3枚観音扉



4枚観音扉

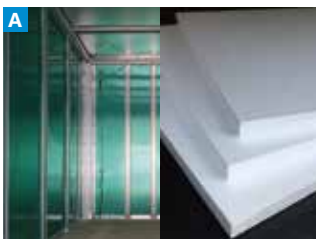


シャッター

堅牢でメンテナンス性に優れた軽量ボデー。

▶ 標準仕様

車 格		1.0t ~ 2.0tクラス	
リヤ扉		ハネ上げドア+ブロックアオリ	2枚観音扉
荷室内寸法	内法長	3,080mm	3,100mm
	内法幅	1,640mm	
	内法高	1,980mm	
断 熱	A フロント	スチロフォーム	
	A ルーフ	スチロフォーム	
フロア	縦・横根太	スチール製	
	バッキン	ハイブラ製	
フロント	B 床 板	耐水合板 厚さ15mm	
	C 外板	カラーアルミ平板(白) 分割材	
	スティフナ	スチール	
	D 内板	白色化粧合板	
	E ラッシングレール	スチール製 埋込式 1段 IH型	
リヤ	リヤフレーム(門構)	スチール製	
	後部床枠	スチール製	
	ドア仕様	F ハネ上げドア+ブロックアオリ(高さ600mm)開閉補助装置付き	2枚観音扉 / 左先開式
	ドア材質	芯材合板 外板カラーアルミ/内板クリアアルミ	芯材合板 外板カラー鋼板 / 内板鋼板
	ロック方式	ロックロッド / スチール製 ワンタッチロック付(鍵付)	ロックロッド1対 / スチール製 ワンタッチロック付 左右取付(左鍵付)
	ドアヒンジ	アルミ型材製	スチール製3対
	ドアストッパー1	F ハネ上げドア スライドロック式	270° 固定式(T型チェッカー)
	ドアストッパー2	—	90° ストッパー 左右1対
	取っ手	丸棒製 左右1対	—
	サイド	C 外 板	カラーアルミ平板(白) 分割材
スティフナ		スチール	
D 内 板		白色化粧合板	
E ラッシングレール		スチール製 埋込式 1段 IH型	
ルーフ	外 板	アルミ平板	
	スティフナ	スチール	
	D 内 板	白色化粧合板	
シャシー関係部品	リヤステップ	—	縞鋼板製 ステップ上面スベリ止めテープ(黄色)
	リヤバンパー	シャシ付属品	
	スベアタイヤキャリア	シャシ付属品	
	燃料タンク	シャシ付属品	
ボデー艦装部品	サイドバンパー	スチール丸パイプ 1段	
	リヤフェンダー	樹脂製 / 垂れゴム黒地(PABCOロゴ入り)	
	リヤ側面足掛け	丸棒製 左右1対	—
電装品	テールランプ	シャシ付属品	
	G 車幅灯	○型 白熱球 4灯(2対 黄色)	
	H 室内灯	LED灯 1灯	
	非常ブザー	庫内ON/OFFスイッチ(ホーン連動式)	
	リヤドア閉め忘れ警告	リヤドア開き時、キャブ内警告ランプ点灯	



断熱材スチロフォーム(ルーフ・フロント)



床板 耐水合板



外板 カラーアルミ平板(白)分割材



内板 白色化粧合板



ラッシングレール (IH型)スチール製



ハネ上げドア 開閉補助装置+ドアストッパー



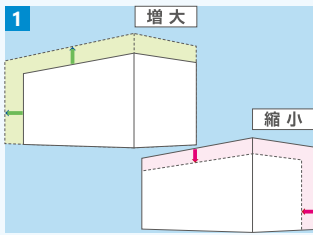
車幅灯 白熱球



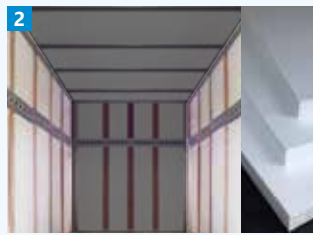
室内灯 LED灯



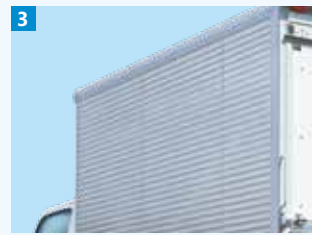
▶ 共通対応オプション



荷室サイズ 増大・縮小



サイド断熱追加



外板変更 アルミ波板



ベンチレータ



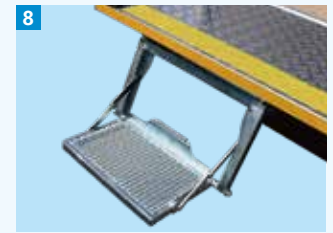
床下防水シート



取っ手 (観音扉・シャッター)



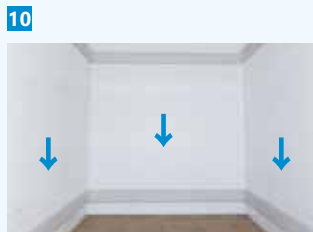
アオリステップ (簡易式)



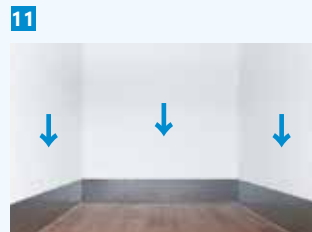
アオリステップ (階段式)



ラッシングレール (I+型) アルミ製



クッション材



腰板



内張り変更 (金網張り+合板張り)



差込み式フック



チラシ用ハンガー



小物入れ (ネット式)



小物入れ (シート式)



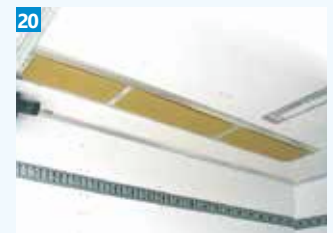
吊り棚 (棚板木製)



吊り棚 (棚板スチール)



吊り棚 (棚板キャンバスシート)

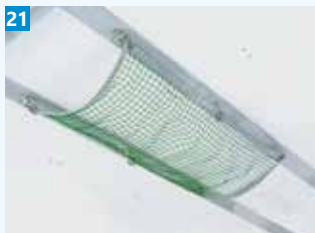


天井収納 (ドライアイスバンド)

荷室サイズ	1 増大・縮小	用途や使い勝手に合わせサイズ変更可
簡易断熱	2 サイド断熱追加	断熱材スチロフォーム(フロント・ルーフ+両サイド)
外装部品	3 外板変更	アルミ波板 分割材
	4 ベンチレータ	簡易換気用(フロントリヤはカバー付、サイドはカバーなし)
	5 床下防水シート	樹脂シート
	6 取っ手	リヤ門構 取っ手(観音扉・シャッター)
	7 アオリステップ	引き出し 簡易式ステップ(ハネ上げドア+ブロックアオリ)
内装部品	8 アオリステップ	引き出し 階段式ステップ(ハネ上げドア+ブロックアオリ)
	9 ラッシングレール	(I+型)アルミ製
	10 クッション材	樹脂製

内装部品	11 腰板	ステンレス張り
	12 内張り変更	金網張り(上部)+合板張り(下部)
	13 差込み式フック	ラッシングレール部用フック
	14 チラシ用ハンガー	チラシ・ポスター吊り下げ用ハンガー
	15 小物入れ	ネット式
	16 小物入れ	シート式
	17 吊り棚	棚板木製式
	18 吊り棚	棚板スチール製
	19 吊り棚	棚板キャンバスシート式
	20 天井収納	ドライアイスバンド

選べるオプションで効率アップ!



21 天井収納(脱着式ネット)



22 アオリ上面スベリ止め



23 サイドガード(WB間丸パイプ2段)



24 サイドガード(OH部丸パイプ2段)



25 車止め



26 独立泥除けゴム



27 大型リヤステップ(上張り縞鋼板)



28 大型リヤステップ(上張りエキスパンド)



29 台車格納庫



30 トップマーカールンプ



31 車幅灯



32 路肩灯



33 室内灯



34 リヤ作業灯



35 バックアイカメラ



36 車載用拡声器



37 反射テープ(ハネ上げドア側面部)



38 反射テープ(アオリ側面部)



39 反射テープ(ボデー外側)



40 遮熱粘着フィルム(ルーフパネル部)

内装部品	21	天井収納	脱着式ネット製物入れ
	22	アオリ上面スベリ止め	スベリ止めテープ追加
ボデー 艤装品	23	サイドガード	WB間 丸パイプ 2段
	24	サイドガード	OH部 丸パイプ 2段
	25	車止め	樹脂製 収納ケース付き
	26	独立泥除けゴム	ボデー後方 赤地 PABCOロゴ入り
シャーシ 関係部品	27	大型リヤステップ	上張り縞鋼板製(黄色塗装)
	28	大型リヤステップ	上張りエキスパンド製
	29	台車格納庫	台車収納用 ※車種により形状が異なる場合あり
電装品	30	トップマーカールンプ	LED灯

電装品	31	車幅灯	LED灯
	32	路肩灯	白熱球
	33	室内灯	LED灯 1灯追加
	34	リヤ作業灯	白熱球
マーキング	35	バックアイカメラ	車載用後方確認システム
	36	車載用拡声器	取付位置応相談
	37	反射テープ	ハネ上げドア側面部
	38	反射テープ	ブロックアオリ側面部
	39	反射テープ	ボデー外側(再帰性反射テープ)
	40	遮熱粘着フィルム	CoolCal(クールカル) ルーフパネル部

※上記記載以外にも多数のオプションを用意しています。詳しくは当社営業スタッフまでお問い合わせください。



株式会社パブコ 営業・商品戦略本部
〒243-0402 神奈川県海老名市柏ヶ谷456
TEL 046-235-8510 FAX 046-235-8545

SALES office

営業・商品戦略本部	〒243-0402	神奈川県海老名市柏ヶ谷456	TEL 046-235-8510	FAX 046-235-8545
北日本グループ(東北担当)	〒983-0035	宮城県仙台市宮城野区日の出町3-7-45	TEL 03-3527-8860	FAX 022-231-8312
北日本グループ(北関東担当)	〒135-0062	東京都江東区東雲2-12-17	TEL 03-3527-8860	FAX 03-3529-0822
首都圏グループ	〒135-0062	東京都江東区東雲2-12-17	TEL 03-3527-8860	FAX 03-3529-0822
東海・北陸グループ	〒491-0364	愛知県一宮市萩原町中島字伊勢田2-5	TEL 0586-68-6360	FAX 0586-68-6361
近畿グループ	〒639-1121	奈良県大和郡山市杉町250	TEL 0743-59-2021	FAX 0743-59-2711
中国・四国グループ	〒731-4392	広島県安芸郡坂町北新地1-4-79	TEL 082-886-3191	FAX 082-884-3080
九州グループ	〒811-2232	福岡県糟屋郡志免町別府西1-3-1	TEL 092-931-2066	FAX 092-936-1006

SERVICE shop

相模工場内	〒243-0402	神奈川県海老名市柏ヶ谷456	-----	
部品販売部	取扱い部品:ウイング・アルミバン	TEL 0570-085118	FAX 046-235-8546
サービスセンター	各種修理・点検	TEL 046-235-8518	FAX 046-235-7964
近畿工場内	〒639-1121	奈良県大和郡山市杉町250	-----	
部品販売部	取扱い部品:平ボデー	TEL 0743-59-5111	FAX 0743-59-5112
サービスセンター	各種修理・点検	TEL 0743-59-5111	FAX 0743-59-5112

●本カタログの写真は、フィルム・印刷インクの特質上、実際の色と異なって見えることがあります。●本カタログの写真は撮影車につき、一部標準仕様と異なることがあります。また、仕様変更等により、一部写真と異なる場合があります。●本カタログに掲載の仕様・装備・諸元は、予告なく変更することがあります。●車及びボデー取扱いは、所定の取扱い説明書などをよく御覧の上、定められた点検・整備などを確実に実施し、常に良好な状態で正しくご使用下さい。

2021年8月現在

