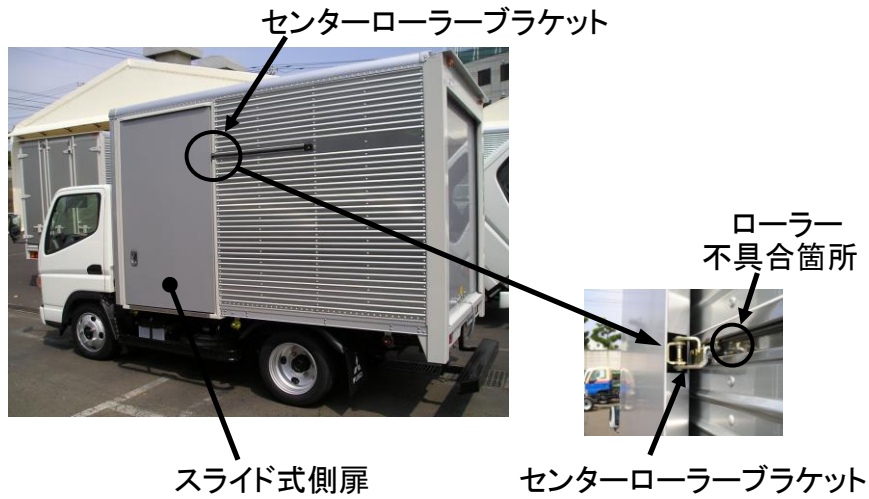


改善箇所説明図

<構造概略>

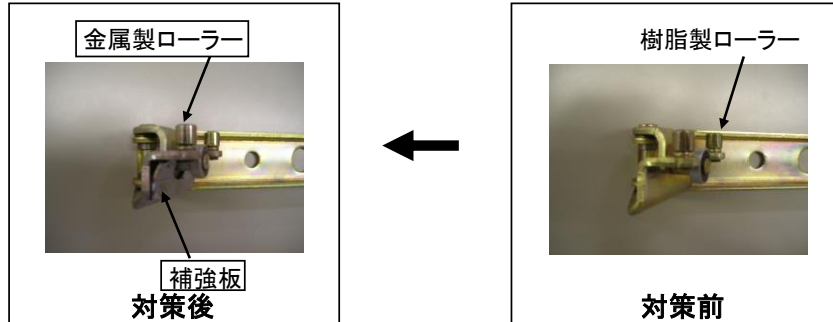


スライド式側扉のセンターローラーブラケットに組み込まれているローラーの耐久性が不足している為、当該ローラーが磨耗しシャフトが露出した状態で開閉を続けると、シャフトの磨耗及び変形を起こし、当該扉を開けた時にセンターレールブラケットがレールから外れ、扉が脱落するおそれがある。

改善の内容

全車両、ブラケット及びローラーを対策品と交換する。同時にロアアームの点検、増し締めを行う。

<対策内容>



注) は対策後の部品を示す。