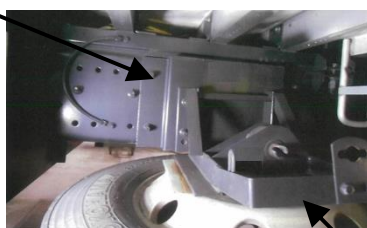


改善箇所説明図

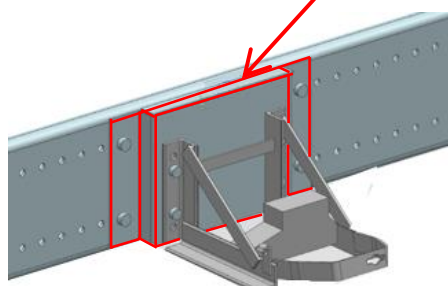


ブラケット

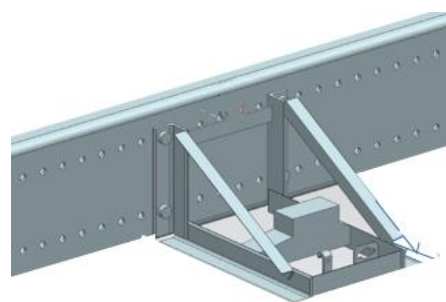


基準不適合発生箇所

スペアタイヤ取付装置



不具合格品



対策品(ブラケットレス)

大型トラックのリアオーバーハング部シャシフレーム側面に取り付けたスペアタイヤ取付装置において、ブラケットの形状が不適切なため、当該取付装置の強度が不足しているものがある。
そのため、走行振動等により当該取付装置に亀裂が生じ、最悪の場合、取付部が破断しスペアタイヤ取付装置及びスペアタイヤが脱落し、他の交通の妨げとなるおそれがある。

改善措置の内容

全車両、ブラケットを取外しスペアタイヤ取付装置を対策品に交換する。

識別: スペアタイヤ取付装置に識別シール(緑色)を貼付する。

注: は、交換及び取外す部品を示す。