

# 改善箇所説明図

株式会社パブコ

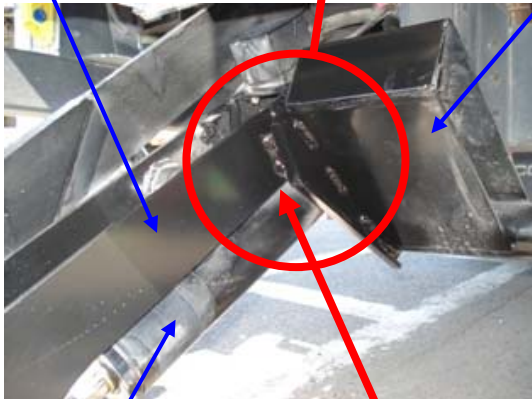


荷役用昇降装置  
(商品名:コンビリフト)

リフティングアーム

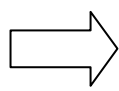
上限ストッパー  
(最上段上がり防止ストッパー)

リフティングアーム



メインシリンダー

不具合発生箇所



補強板(左右)  
【追加部品】

## 不具合発生箇所

荷台後部取付けの、荷役用昇降装置(商品名:コンビリフト)のリフティングアームと、上限ストッパーとの溶接接合箇所に、リフティングアーム本体又は、接合溶接部に亀裂や剥がれが発生するおそれがある。

## 改善の内容

全車両、リフティングアームと上限ストッパー接合溶接箇所を溶接盛りし、リフティングアームに補強板を左右取付けする。

また、リフティングアームを点検し、明らかに亀裂が発生しているものに関しては、リフティングアームを新品に交換し、リフティングアームに補強板を左右取付ける。